

## Rapport de mission de repérage des matériaux et produits contenant de l'amiante avant réalisation de travaux

R. 4412-97 modifié par le décret 2012-639 du 4 mai 2012  
Norme NF X 46-020

9 RUE P. VIGNY - LGT 1

1  
77160 PROVINS



## A \ INFORMATIONS GENERALES

### A.1 \ DESIGNATION DU BÂTIMENT

Nature du bâtiment :		Adresse :	9 RUE P. VIGNY - LGT 1 77160 PROVINS
Cat. Du bâtiment :		Bâtiment :	
Etage :		Porte :	1
Ref Cadastrale :	NC	Propriété de :	OPH77 10 AVENUE CHARLES PEGUY 77000 MELUN

### A.2 \ DESIGNATION DU DONNEUR D'ORDRE

Nom :	OPH77	Documents remis :	
Adresse :	10 AVENUE CHARLES PEGUY 77000 MELUN	Moyens mis à disposition :	

### A.3 \ EXECUTION DE LA MISSION

RAPPORT N° :	27LAG0001	Laboratoire d'Analyses :	ITGA
Repérage réalisé le :	24/10/2017	Adresse laboratoire :	3 RUE ARMAND HERPIN LACROIX - CS 46537 35065 RENNES CEDEX
Accompagnateur :		Numéro d'accréditation :	1-5967
Par :	Gaetan BEDEL	Organisme d'assurance professionnelle :	ALLIANZ
N° certificat :	CPDI3869	Adresse assurance :	Direction Opérations Entreprises 5C Esplanade Charles de Gaulle 33081 BORDEAUX CEDEX
Date d'obtention :	22/04/2016	N° de contrat d'assurance :	55897385
Organisme certificateur	I.CERT PARC EDONIA - BAT G - RUE DE LA TERRE VICTORIA - 35760 SAINT GREGOIRE	Date de validité :	31/12/2017

## B \ CACHET DU DIAGNOSTIQUEUR

FAIT LE 31/10/2017

Cabinet : EXPERT HABITAT & INDUSTRIE INGENIERIE

Nom du responsable : **DEMOULIN Frédéric**

Nom du diagnostiqueur : **Gaetan BEDEL**



Rapport N° : 27LAG0001      24/10/2017  
Date d'édition : 31/10/2017

2/44

## C\ SOMMAIRE

### Table des matières

A \ INFORMATIONS GENERALES .....	2
A.1 \ DESIGNATION DU BÂTIMENT .....	2
A.2 \ DESIGNATION DU DONNEUR D'ORDRE .....	2
A.3 \ EXECUTION DE LA MISSION.....	2
B \ CACHET DU DIAGNOSTIQUEUR .....	2
C \ SOMMAIRE .....	3
D \ CONCLUSIONS .....	4
E \ PROGRAMME DE REPERAGE .....	8
F \ CONDITIONS DE REALISATION DU REPERAGE .....	9
G \ RAPPORTS PRECEDENTS.....	9
H \ RESULTATS DETAILLES DU REPERAGE .....	10
ANNEXE 1 – PHOTOS DES ELEMENTS AMIANTES ET/OU NON AMIANTES.....	18
ANNEXE 3 – PROCES VERBAUX D'ANALYSES.....	29
CERTIFICAT DE COMPETENCES .....	43

## D\ CONCLUSIONS

**Dans le cadre de la mission décrite en tête de rapport, il a été repéré des matériaux et produits contenant de l'amiante**

PIECE	ETAGE	ELEMENTS	DESCRIPTIF LABORATOIRE	REPERAGE	Echantillon	METHODE	ETAT	RESULTAT
Cuisine		Enduit / Peinture	Enduit plâtreux blanc, peinture non séparable	Mur A	27LAG0001P002	RESULTAT ANALYSE	BON ETAT	Amiante Chrysotile
Séjour		Enduit / Peinture béton	Enduit plâtreux blanc, peintures multiples non séparable, papier	Mur B	27LAG0001P004	RESULTAT ANALYSE	BON ETAT	Amiante Chrysotile
Chambre 1		Enduit / Peinture	Enduit plâtreux blanc, peinture non séparable, papier	Mur C	27LAG0001P005	RESULTAT ANALYSE	BON ETAT	Amiante Chrysotile
Entrée		Enduit / Peinture béton	Enduit plâtreux blanc, peintures multiples non séparable	Plafond	27LAG0001P006	RESULTAT ANALYSE	BON ETAT	Amiante Chrysotile
Chambre 1		Revêtement de sols	Dalle dure cassante noire, colle bitumineuse noire	Sols	27LAG0001P007	RESULTAT ANALYSE	BON ETAT	Amiante Chrysotile
Chambre 2		Revêtement de sols	Dalle dure cassante noire, colle bitumineuse noire	Sols	27LAG0001P008	RESULTAT ANALYSE	BON ETAT	Amiante Chrysotile
Séjour		Revêtement souple	Colle jaune, dalle dure cassante noire, colle bitumineuse noire, peinture non séparable	Sols	27LAG0001P009	RESULTAT ANALYSE	BON ETAT	Amiante Chrysotile
Salle de bains		Revêtement souple	Colle jaune colle bitumineuse noire, peinture	Sols	27LAG0001P010	RESULTAT ANALYSE	DEGRADATION PARTIELLE	Amiante Chrysotile

PIECE	ETAGE	ELEMENTS	DESCRIPTIF LABORATOIRE	REPERAGE	Echantillon	METHODE	ETAT	RESULTAT
			non séparable					
Cuisine		Dalle de sol	Colle jaune, ragréage gris, colle bitumineuse noire, peinture non séparable	Sols	27LAG0001P011	RESULTAT ANALYSE	BON ETAT	Amiante Chrysotile
Chambre 1		Enduit / Peinture béton	Enduit plâtreux blanc, peintures multiples non séparable	Plafond	27LAG0001P006	ZSO	BON ETAT	Amiante Chrysotile
Chambre 2		Enduit / Peinture béton	Enduit plâtreux blanc, peintures multiples non séparable	Plafond	27LAG0001P006	ZSO	BON ETAT	Amiante Chrysotile
Séjour		Enduit / Peinture béton	Enduit plâtreux blanc, peintures multiples non séparable	Plafond	27LAG0001P006	ZSO	BON ETAT	Amiante Chrysotile
WC		Enduit / Peinture	Enduit plâtreux blanc, peinture non séparable	Mur A	27LAG0001P002	ZSO	BON ETAT	Amiante Chrysotile
WC		Enduit / Peinture	Enduit plâtreux blanc, peinture non séparable	Mur D	27LAG0001P002	ZSO	BON ETAT	Amiante Chrysotile
Chambre 1		Enduit / Peinture béton	Enduit plâtreux blanc, peintures multiples non séparable, papier	Mur A	27LAG0001P004	ZSO	BON ETAT	Amiante Chrysotile
Chambre 1		Enduit / Peinture béton	Enduit plâtreux blanc, peintures multiples non séparable, papier	Mur B	27LAG0001P004	ZSO	BON ETAT	Amiante Chrysotile
Chambre 2		Enduit / Peinture	Enduit plâtreux blanc, peinture non séparable, papier	Mur A	27LAG0001P005	ZSO	BON ETAT	Amiante Chrysotile

PIECE	ETAGE	ELEMENTS	DESCRIPTIF LABORATOIRE	REPERAGE	Echantillon	METHODE	ETAT	RESULTAT
Chambre 2		Enduit / Peinture	Enduit plâtreux blanc, peinture non séparable, papier	Mur B	27LAG0001P005	ZSO	BON ETAT	Amiante Chrysotile
Chambre 2		Enduit / Peinture	Enduit plâtreux blanc, peinture non séparable, papier	Mur F	27LAG0001P005	ZSO	BON ETAT	Amiante Chrysotile
Séjour		Enduit / Peinture béton	Enduit plâtreux blanc, peintures multiples non séparable, papier	Mur A	27LAG0001P004	ZSO	BON ETAT	Amiante Chrysotile
Séjour		Enduit / Peinture béton	Enduit plâtreux blanc, peintures multiples non séparable, papier	Mur C	27LAG0001P004	ZSO	BON ETAT	Amiante Chrysotile
Salle de bains		Enduit / Peinture	Enduit plâtreux blanc, peinture non séparable	Mur A	27LAG0001P002	ZSO	BON ETAT	Amiante Chrysotile
Salle de bains		Enduit / Peinture	Enduit plâtreux blanc, peinture non séparable	Mur C	27LAG0001P002	ZSO	BON ETAT	Amiante Chrysotile
Salle de bains		Enduit / Peinture	Enduit plâtreux blanc, peinture non séparable	Mur D	27LAG0001P002	ZSO	BON ETAT	Amiante Chrysotile
Entrée		Enduit / Peinture	Enduit plâtreux blanc, peinture non séparable, papier	Mur A	27LAG0001P005	ZSO	BON ETAT	Amiante Chrysotile
Entrée		Enduit / Peinture	Enduit plâtreux blanc, peinture non séparable, papier	Mur B	27LAG0001P005	ZSO	BON ETAT	Amiante Chrysotile
Entrée		Enduit / Peinture	Enduit plâtreux blanc, peinture non séparable, papier	Mur C	27LAG0001P005	ZSO	BON ETAT	Amiante Chrysotile
Entrée		Enduit / Peinture	Enduit plâtreux blanc, peinture non séparable, papier	Mur D	27LAG0001P005	ZSO	BON ETAT	Amiante Chrysotile
Cuisine		Enduit / Peinture	Enduit plâtreux blanc, peinture non	Mur D	27LAG0001P002	ZSO	BON ETAT	Amiante Chrysotile

PIECE	ETAGE	ELEMENTS	DESCRIPTIF LABORATOIRE	REPERAGE	Echantillon	METHODE	ETAT	RESULTAT
			séparable					
Cuisine		Enduit / Peinture	Enduit plâtreux blanc, peinture non séparable	Mur E	27LAG0001P002	ZSO	BON ETAT	Amiante Chrysotile
Cuisine		Enduit / Peinture	Enduit plâtreux blanc, peinture non séparable	Mur F	27LAG0001P002	ZSO	BON ETAT	Amiante Chrysotile
Chambre 1		Enduit / Peinture	Enduit plâtreux blanc, peinture non séparable, papier	Mur D	27LAG0001P005	ZSO	BON ETAT	Amiante Chrysotile
Chambre 2		Enduit / Peinture béton	Enduit plâtreux blanc, peintures multiples non séparable, papier	Mur C	27LAG0001P004	ZSO	BON ETAT	Amiante Chrysotile
Chambre 2		Enduit / Peinture béton	Enduit plâtreux blanc, peintures multiples non séparable, papier	Mur D	27LAG0001P004	ZSO	BON ETAT	Amiante Chrysotile
Chambre 2		Enduit / Peinture béton	Enduit plâtreux blanc, peintures multiples non séparable, papier	Mur E	27LAG0001P004	ZSO	BON ETAT	Amiante Chrysotile
Séjour		Enduit / Peinture	Enduit plâtreux blanc, peinture non séparable, papier	Mur D	27LAG0001P005	ZSO	BON ETAT	Amiante Chrysotile
Séjour		Enduit / Peinture	Enduit plâtreux blanc, peinture non séparable, papier	Mur E	27LAG0001P005	ZSO	BON ETAT	Amiante Chrysotile
Séjour		Enduit / Peinture	Enduit plâtreux blanc, peinture non séparable, papier	Mur F	27LAG0001P005	ZSO	BON ETAT	Amiante Chrysotile
Entrée		Enduit / Peinture béton	Enduit plâtreux blanc, peintures multiples non séparable, papier	Mur E	27LAG0001P004	ZSO	BON ETAT	Amiante Chrysotile

PIECE	ETAGE	ELEMENTS	DESCRIPTIF LABORATOIRE	REPERAGE	Echantillon	METHODE	ETAT	RESULTAT
Entrée		Enduit / Peinture béton	Enduit plâtreux blanc, peintures multiples non séparable, papier	Mur F	27LAG0001P004	ZSO	BON ETAT	Amiante Chrysotile

ZSO : Zone de Similitude d'Ouvrage

*Liste des locaux non visités concernés par les travaux et justification*

PIECE	ETAGE	STATUT DE VISITE
NEANT		

*Liste des éléments non inspectés et justification*

PIECE	ETAGE	ELEMENTS	REPERAGE	RESULTAT
NEANT				

## E \ PROGRAMME DE REPERAGE

PIECES CONCERNEES	PERIMETRE DU REPERAGE	REPERAGE	TRAVAUX	ELEMENTS	Echantillonnage	REMARQUES PARTICULIERES
	LOGEMENTS COLLECTIFS		Selon BT			

Aucun document disponible

**ELEMENTS A SONDER OU A ANALYSER NON PRESENTS:**



## F \ CONDITIONS DE REALISATION DU REPERAGE

Le repérage amiante avant travaux, contient les informations sur la présence d'amiante dans les matériaux et produits du bâtiment afin d'informer les intervenants réalisant des activités ou interventions sur des matériaux et/ou équipements susceptibles de libérer des fibres d'amiante selon la liste citée dans le cadre E.

Il consiste à identifier et localiser, par inspections visuelles et investigations approfondies pouvant être destructives, l'ensemble des matériaux et produits contenant de l'amiante incorporés ou faisant indissociablement corps avec les locaux et les zones de l'immeuble objet des travaux.

Lorsque l'absence de marquages spécifiques ou de documents ne permet pas à l'opérateur de repérage d'attester de la présence ou de la non présence d'amiante dans les matériaux et produits, des prélèvements seront effectués afin de déterminer par analyse la présence ou non d'amiante.

Procédures de prélèvement :

Les prélèvements sur des matériaux ou produits susceptibles de contenir de l'amiante sont réalisés en vertu des dispositions du Code du Travail.

Le matériel de prélèvement est adapté à l'opération à réaliser afin de générer le minimum de poussières. Dans le cas où une émission de poussières est prévisible, le matériau ou produit est mouillé à l'eau à l'endroit du prélèvement (sauf risque électrique) et, si nécessaire, une protection est mise en place au sol ; de même, le point de prélèvement est stabilisé après l'opération (pulvérisation de vernis ou de laque, par exemple).

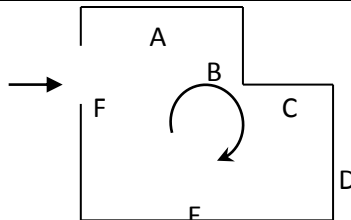
Pour chaque prélèvement, des outils propres et des gants à usage unique sont utilisés afin d'éliminer tout risque de contamination croisée. Dans tous les cas, les équipements de protection individuelle sont à usage unique.

L'accès à la zone à risque (sphère de 1 à 2 mètres autour du point de prélèvement) est interdit pendant l'opération. Si l'accompagnateur doit s'y tenir, il porte les mêmes équipements de protection individuelle que l'opérateur de repérage.

L'échantillon est immédiatement conditionné, après son prélèvement, dans un double emballage individuel étanche.

Les informations sur toutes les conditions existantes au moment du prélèvement susceptible d'influencer l'interprétation des résultats des analyses (environnement du matériau, contamination éventuelle, etc.) seront, le cas échéant, mentionnées dans la fiche d'identification et de cotation en annexe.

Sens du repérage pour évaluer un local :



## G \ RAPPORTS PRECEDENTS

NEANT

## H \ RESULTATS DETAILLES DU REPERAGE

LISTE DES LOCAUX / PARTIES D'IMMEUBLE VISITEES/NON VISITEES CONCERNEES PAR LES TRAVAUX ET JUSTIFICATION

PIECE	ETAGE	JUSTIFICATION	VISITE	TRAVAUX
WC			OUI	CONCERNEE
Chambre 1			OUI	CONCERNEE
Chambre 2			OUI	CONCERNEE
Séjour			OUI	CONCERNEE
Salle de bains			OUI	CONCERNEE
Entrée			OUI	CONCERNEE
Cuisine			OUI	CONCERNEE

### DESCRIPTION DES REVETEMENTS EN PLACE AU JOUR DE LA VISITE

PIECE	MUR1	MUR2	MUR3	MUR4	PLANCHER BAS	PLANCHER HAUT	PORTES	FENETRE1	FENETRE2
WC	Mâchefer	Béton			Dalle béton	Dalle béton			
Chambre 1	Béton	Mâchefer			Dalle béton	Dalle béton			
Chambre 2	Mâchefer	Béton			Dalle béton	Dalle béton			
Séjour	Béton	Mâchefer			Dalle béton	Dalle béton			
Salle de bains	Mâchefer	Béton			Dalle béton	Dalle béton			
Entrée	Mâchefer	Béton			Dalle béton	Dalle béton			
Cuisine	Mâchefer	Béton			Dalle béton	Dalle béton			

**LA LISTE DES MATERIAUX OU PRODUITS CONTENANT DE L'AMIANTE, SUR ZONE DE SIMILITUDE D'OUVRAGE ET SUR JUGEMENT PERSONNEL**

PIECE	ETAGE	ELEMENTS	DESRIPTIF LABORATOIRE	Echantillon	REPERAGE	ETAT	RESULTAT	METHODE
Chambre 1		Enduit / Peinture béton	Enduit plâtreux blanc, peintures multiples non séparable	27LAG0001P006	Plafond	BON ETAT	Amiante Chrysotile	ZSO
Chambre 2		Enduit / Peinture béton	Enduit plâtreux blanc, peintures multiples non séparable	27LAG0001P006	Plafond	BON ETAT	Amiante Chrysotile	ZSO
Séjour		Enduit / Peinture béton	Enduit plâtreux blanc, peintures multiples non séparable	27LAG0001P006	Plafond	BON ETAT	Amiante Chrysotile	ZSO
WC		Enduit / Peinture	Enduit plâtreux blanc, peinture non séparable	27LAG0001P002	Mur A	BON ETAT	Amiante Chrysotile	ZSO
WC		Enduit / Peinture	Enduit plâtreux blanc, peinture non séparable	27LAG0001P002	Mur D	BON ETAT	Amiante Chrysotile	ZSO
Chambre 1		Enduit / Peinture béton	Enduit plâtreux blanc, peintures multiples non séparable, papier	27LAG0001P004	Mur A	BON ETAT	Amiante Chrysotile	ZSO
Chambre 1		Enduit / Peinture béton	Enduit plâtreux blanc, peintures multiples non séparable, papier	27LAG0001P004	Mur B	BON ETAT	Amiante Chrysotile	ZSO
Chambre 2		Enduit / Peinture	Enduit plâtreux blanc, peinture non séparable, papier	27LAG0001P005	Mur A	BON ETAT	Amiante Chrysotile	ZSO
Chambre 2		Enduit / Peinture	Enduit plâtreux blanc, peinture non séparable, papier	27LAG0001P005	Mur B	BON ETAT	Amiante Chrysotile	ZSO
Chambre 2		Enduit / Peinture	Enduit plâtreux blanc, peinture non séparable, papier	27LAG0001P005	Mur F	BON ETAT	Amiante Chrysotile	ZSO

Rapport N° : 27LAG0001 24/10/2017

11/44

Date d'édition : 31/10/2017

EXPERT HABITAT & INDUSTRIE INGENIERIE - 21 route d'Albert 62450 AVESNES LES BAPAUME

Téléphone : 03.21.73.41.44 - Fax 03 21 73 94 79 - Site : www.expert habitat.com

SAS au capital de 55 000 €, - Siret n° 479 076 838 00032

PIECE	ETAGE	ELEMENTS	DESRIPTIF LABORATOIRE	Echantillon	REPERAGE	ETAT	RESULTAT	METHODE
Séjour		Enduit / Peinture béton	Enduit plâtreux blanc, peintures multiples non séparable, papier	27LAG0001P004	Mur A	BON ETAT	Amiante Chrysotile	ZSO
Séjour		Enduit / Peinture béton	Enduit plâtreux blanc, peintures multiples non séparable, papier	27LAG0001P004	Mur C	BON ETAT	Amiante Chrysotile	ZSO
Salle de bains		Enduit / Peinture	Enduit plâtreux blanc, peinture non séparable	27LAG0001P002	Mur A	BON ETAT	Amiante Chrysotile	ZSO
Salle de bains		Enduit / Peinture	Enduit plâtreux blanc, peinture non séparable	27LAG0001P002	Mur C	BON ETAT	Amiante Chrysotile	ZSO
Salle de bains		Enduit / Peinture	Enduit plâtreux blanc, peinture non séparable	27LAG0001P002	Mur D	BON ETAT	Amiante Chrysotile	ZSO
Entrée		Enduit / Peinture	Enduit plâtreux blanc, peinture non séparable, papier	27LAG0001P005	Mur A	BON ETAT	Amiante Chrysotile	ZSO
Entrée		Enduit / Peinture	Enduit plâtreux blanc, peinture non séparable, papier	27LAG0001P005	Mur B	BON ETAT	Amiante Chrysotile	ZSO
Entrée		Enduit / Peinture	Enduit plâtreux blanc, peinture non séparable, papier	27LAG0001P005	Mur C	BON ETAT	Amiante Chrysotile	ZSO
Entrée		Enduit / Peinture	Enduit plâtreux blanc, peinture non séparable, papier	27LAG0001P005	Mur D	BON ETAT	Amiante Chrysotile	ZSO
Cuisine		Enduit / Peinture	Enduit plâtreux blanc, peinture non	27LAG0001P002	Mur D	BON ETAT	Amiante Chrysotile	ZSO

PIECE	ETAGE	ELEMENTS	DESRIPTIF LABORATOIRE	Echantillon	REPERAGE	ETAT	RESULTAT	METHODE
			séparable					
Cuisine		Enduit / Peinture	Enduit plâtreux blanc, peinture non séparable	27LAG0001P002	Mur E	BON ETAT	Amiante Chrysotile	ZSO
Cuisine		Enduit / Peinture	Enduit plâtreux blanc, peinture non séparable	27LAG0001P002	Mur F	BON ETAT	Amiante Chrysotile	ZSO
Chambre 1		Enduit / Peinture	Enduit plâtreux blanc, peinture non séparable, papier	27LAG0001P005	Mur D	BON ETAT	Amiante Chrysotile	ZSO
Chambre 2		Enduit / Peinture béton	Enduit plâtreux blanc, peintures multiples non séparable, papier	27LAG0001P004	Mur C	BON ETAT	Amiante Chrysotile	ZSO
Chambre 2		Enduit / Peinture béton	Enduit plâtreux blanc, peintures multiples non séparable, papier	27LAG0001P004	Mur D	BON ETAT	Amiante Chrysotile	ZSO
Chambre 2		Enduit / Peinture béton	Enduit plâtreux blanc, peintures multiples non séparable, papier	27LAG0001P004	Mur E	BON ETAT	Amiante Chrysotile	ZSO
Séjour		Enduit / Peinture	Enduit plâtreux blanc, peinture non séparable, papier	27LAG0001P005	Mur D	BON ETAT	Amiante Chrysotile	ZSO
Séjour		Enduit / Peinture	Enduit plâtreux blanc, peinture non séparable, papier	27LAG0001P005	Mur E	BON ETAT	Amiante Chrysotile	ZSO
Séjour		Enduit / Peinture	Enduit plâtreux blanc, peinture non séparable, papier	27LAG0001P005	Mur F	BON ETAT	Amiante Chrysotile	ZSO
Entrée		Enduit / Peinture béton	Enduit plâtreux blanc, peintures	27LAG0001P004	Mur E	BON ETAT	Amiante Chrysotile	ZSO

PIECE	ETAGE	ELEMENTS	DESCRIPTIF LABORATOIRE	Echantillon	REPERAGE	ETAT	RESULTAT	METHODE
			multiples non séparable, papier					
Entrée		Enduit / Peinture béton	Enduit plâtreux blanc, peintures multiples non séparable, papier	27LAG0001P004	Mur F	BON ETAT	Amiante Chrysotile	ZSO

**LA LISTE DES MATERIAUX OU PRODUITS CONTENANT DE L'AMIANTE, APRES ANALYSE**

PIECE	ETAGE	ELEMENTS	DESCRIPTIF LABORATOIRE	Echantillon	REPERAGE	ETAT	RESULTAT
Cuisine		Enduit / Peinture	Enduit plâtreux blanc, peinture non séparable	27LAG0001P002	Mur A	BON ETAT	Amiante Chrysotile
Séjour		Enduit / Peinture béton	Enduit plâtreux blanc, peintures multiples non séparable, papier	27LAG0001P004	Mur B	BON ETAT	Amiante Chrysotile
Chambre 1		Enduit / Peinture	Enduit plâtreux blanc, peinture non séparable, papier	27LAG0001P005	Mur C	BON ETAT	Amiante Chrysotile
Entrée		Enduit / Peinture béton	Enduit plâtreux blanc, peintures multiples non séparable	27LAG0001P006	Plafond	BON ETAT	Amiante Chrysotile
Chambre 1		Revêtement de sols	Dalle dure cassante noire, colle bitumineuse noire	27LAG0001P007	Sols	BON ETAT	Amiante Chrysotile
Chambre 2		Revêtement de sols	Dalle dure cassante noire, colle bitumineuse noire	27LAG0001P008	Sols	BON ETAT	Amiante Chrysotile
Séjour		Revêtement souple	Colle jaune, dalle dure cassante noire, colle bitumineuse noire, peinture non séparable	27LAG0001P009	Sols	BON ETAT	Amiante Chrysotile
Salle de bains		Revêtement souple	Colle jaune colle bitumineuse noire, peinture non séparable	27LAG0001P010	Sols	DEGRADATION PARTIELLE	Amiante Chrysotile
Cuisine		Dalle de sol	Colle jaune,	27LAG0001P011	Sols	BON ETAT	Amiante

PIECE	ETAGE	ELEMENTS	DESCRIPTIF LABORATOIRE	Echantillon	REPERAGE	ETAT	RESULTAT
			ragréage gris, colle bitumineuse noire, peinture non séparable				Chrysotile

## LA LISTE DES MATERIAUX SUSCEPTIBLES DE CONTENIR DE L'AMIANTE, MAIS N'EN CONTENANT PAS.

PIECE	ETAGE	ELEMENTS	DESCRIPTIF LABORATOIRE	Echantillon	REPERAGE	ETAT	RESULTAT	METHODE
Salle de bains		Enduit / Peinture béton	Enduit plâtreux blanc, peintures multiples	27LAG0001P001	Mur B	DEGRADATION PARTIELLE	Amiante non détecté	RESULTAT ANALYSE
WC		Enduit / Peinture béton	Enduit plâtreux blanc, peintures multiples non séparable	27LAG0001P003	Plafond	DEGRADATION PARTIELLE	Amiante non détecté	RESULTAT ANALYSE
Chambre 1		Revêtement souple	Revêtement souple beige	27LAG0001P007	Sol	BON ETAT	Amiante non détecté	RESULTAT ANALYSE
Chambre 2		Revêtement souple	Revêtement souple beige	27LAG0001P008	Sol	BON ETAT	Amiante non détecté	RESULTAT ANALYSE
Séjour		Revêtement souple	Revêtement souple beige	27LAG0001P009	Sol	BON ETAT	Amiante non détecté	RESULTAT ANALYSE
Salle de bains		Revêtement souple	Revêtement souple marron	27LAG0001P010	Sol	DEGRADATION PARTIELLE	Amiante non détecté	RESULTAT ANALYSE
Cuisine		Dalle de sol	Revêtement souple gris avec couche en mousse	27LAG0001P011	Sol	BON ETAT	Amiante non détecté	RESULTAT ANALYSE
Cuisine		Faïence 1	Colle beige, carrelage	27LAG0001P012	Mur C	BON ETAT	Amiante non détecté	RESULTAT ANALYSE
Cuisine		Faïence 2	Colle beige, peinture non séparable, carrelage	27LAG0001P013	Mur B	BON ETAT	Amiante non détecté	RESULTAT ANALYSE
Cuisine		Enduit / Peinture béton	Enduit plâtreux blanc, peintures multiples non séparable	27LAG0001P003	Plafond	DEGRADATION PARTIELLE	Amiante non détecté	ZSO
Salle de bains		Enduit / Peinture béton	Enduit plâtreux blanc, peintures multiples non séparable	27LAG0001P003	Plafond	DEGRADATION PARTIELLE	Amiante non détecté	ZSO
Entrée		Revêtement souple	Revêtement souple beige	27LAG0001P008	Sol	BON ETAT	Amiante non	ZSO



PIECE	ETAGE	ELEMENTS	DESCRIPTIF LABORATOIRE	Echantillon	REPERAGE	ETAT	RESULTAT	METHODE
WC		Dalle de sol	Revêtement souple gris avec couche en mousse	27LAG0001P01 1	Sol	BON ETAT	déecté Amiante non déecté	ZSO
WC		Enduit / Peinture béton	Enduit plâtreux blanc, peintures multiples	27LAG0001P00 1	Mur B	DEGRADATION PARTIELLE	Amiante non déecté	ZSO
WC		Enduit / Peinture béton	Enduit plâtreux blanc, peintures multiples	27LAG0001P00 1	Mur C	DEGRADATION PARTIELLE	Amiante non déecté	ZSO
Salle de bains		Faïence 1	Colle beige, carrelage	27LAG0001P01 2	Mur B	BON ETAT	Amiante non déecté	ZSO
Cuisine		Enduit / Peinture béton	Enduit plâtreux blanc, peintures multiples	27LAG0001P00 1	Mur B	DEGRADATION PARTIELLE	Amiante non déecté	ZSO
Cuisine		Faïence 1	Colle beige, carrelage	27LAG0001P01 2	Mur B	BON ETAT	Amiante non déecté	ZSO
Cuisine		Enduit / Peinture béton	Enduit plâtreux blanc, peintures multiples	27LAG0001P00 1	Mur C	DEGRADATION PARTIELLE	Amiante non déecté	ZSO
Cuisine		Faïence 2	Colle beige, peinture non séparable, carrelage	27LAG0001P01 3	Mur C	BON ETAT	Amiante non déecté	ZSO

## ANNEXE 1 – PHOTOS DES ELEMENTS AMIANTES ET/OU NON AMIANTES

PRELEVEMENT : 27LAG0001P001			
NOM DU CLIENT	NUMERO DU DOSSIER		PIECE OU LOCAL
OPH77	27LAG0001 24/10/2017		Salle de bains
ELEMENT	DESCRIPTIF DU LABORATOIRE	DATE DE PRELEVEMENT	NOM DE L'OPERATEUR
Enduit / Peinture béton	Enduit plâtreux blanc, peintures multiples	24/10/2017	BEDEL Gaetan
LOCALISATION		RESULTAT	
Mur B		Amiante non détecté	
EMPLACEMENT			
			

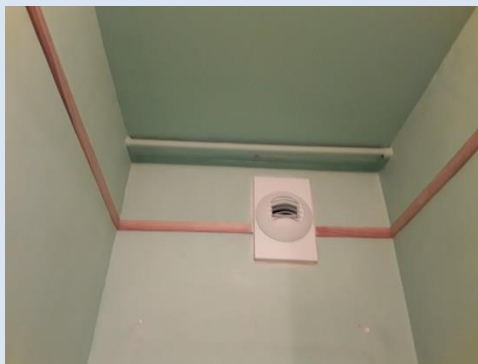
PRELEVEMENT : 27LAG0001P002			
NOM DU CLIENT	NUMERO DU DOSSIER		PIECE OU LOCAL
OPH77	27LAG0001 24/10/2017		Cuisine
ELEMENT	DESCRIPTIF DU LABORATOIRE	DATE DE PRELEVEMENT	NOM DE L'OPERATEUR
Enduit / Peinture	Enduit plâtreux blanc, peinture non séparable	24/10/2017	BEDEL Gaetan
LOCALISATION		RESULTAT	
Mur A		Amiante Chrysotile	

EMPLACEMENT



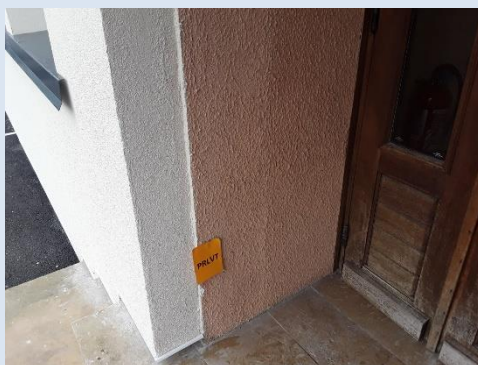
PRELEVEMENT : 27LAG0001P003			
NOM DU CLIENT	NUMERO DU DOSSIER		PIECE OU LOCAL
OPH77	27LAG0001 24/10/2017		WC
ELEMENT	DESCRIPTIF DU LABORATOIRE	DATE DE PRELEVEMENT	NOM DE L'OPERATEUR
Enduit / Peinture béton	Enduit plâtreux blanc, peintures multiples non séparable	24/10/2017	BEDEL Gaetan
LOCALISATION		RESULTAT	
Plafond		Amiante non détecté	

EMPLACEMENT



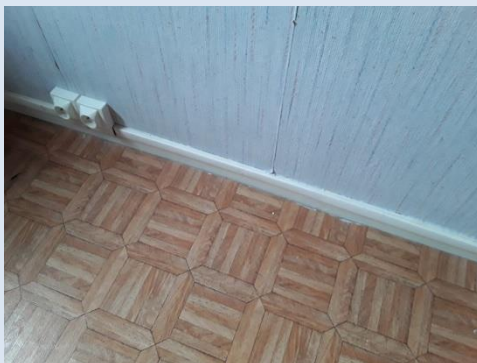
PRELEVEMENT : 27LAG0001P004			
NOM DU CLIENT	NUMERO DU DOSSIER		PIECE OU LOCAL
OPH77	27LAG0001 24/10/2017		Séjour
ELEMENT	DESCRIPTIF DU LABORATOIRE	DATE DE PRELEVEMENT	NOM DE L'OPERATEUR
Enduit / Peinture béton	Enduit plâtreux blanc, peintures multiples non séparable, papier	24/10/2017	BEDEL Gaetan
LOCALISATION		RESULTAT	
Mur B		Amiante Chrysotile	

EMPLACEMENT



PRELEVEMENT : 27LAG0001P005			
NOM DU CLIENT	NUMERO DU DOSSIER		PIECE OU LOCAL
OPH77	27LAG0001 24/10/2017		Chambre 1
ELEMENT	DESCRIPTIF DU LABORATOIRE	DATE DE PRELEVEMENT	NOM DE L'OPERATEUR
Enduit / Peinture	Enduit plâtreux blanc, peinture non séparable, papier	24/10/2017	BEDEL Gaetan
LOCALISATION		RESULTAT	
Mur C		Amiante Chrysotile	

EMPLACEMENT



PRELEVEMENT : 27LAG0001P006			
NOM DU CLIENT	NUMERO DU DOSSIER		PIECE OU LOCAL
OPH77	27LAG0001 24/10/2017		Entrée
ELEMENT	DESCRIPTIF DU LABORATOIRE	DATE DE PRELEVEMENT	NOM DE L'OPERATEUR
Enduit / Peinture béton	Enduit plâtreux blanc, peintures multiples non séparable	24/10/2017	BEDEL Gaetan
LOCALISATION		RESULTAT	
Plafond		Amiante Chrysotile	

EMPLACEMENT



PRELEVEMENT : 27LAG0001P007			
NOM DU CLIENT	NUMERO DU DOSSIER		PIECE OU LOCAL
OPH77	27LAG0001 24/10/2017		Chambre 1
ELEMENT	DESCRIPTIF DU LABORATOIRE	DATE DE PRELEVEMENT	NOM DE L'OPERATEUR
Revêtement souple	Dalle dure cassante noire, colle bitumineuse noire	24/10/2017	BEDEL Gaetan
LOCALISATION		RESULTAT	
Sol		Amiante Chrysotile	

EMPLACEMENT



PRELEVEMENT : 27LAG0001P007			
NOM DU CLIENT	NUMERO DU DOSSIER		PIECE OU LOCAL
OPH77	27LAG0001 24/10/2017		Chambre 1
ELEMENT	DESCRIPTIF DU LABORATOIRE	DATE DE PRELEVEMENT	NOM DE L'OPERATEUR
Revêtement de sols	Revêtement souple beige	24/10/2017	BEDEL Gaetan
LOCALISATION		RESULTAT	
Sols		Amiante non détecté	

EMPLACEMENT



PRELEVEMENT : 27LAG0001P008			
NOM DU CLIENT	NUMERO DU DOSSIER		PIECE OU LOCAL
OPH77	27LAG0001 24/10/2017		Chambre 2
ELEMENT	DESCRIPTIF DU LABORATOIRE	DATE DE PRELEVEMENT	NOM DE L'OPERATEUR
Revêtement souple	Revêtement souple beige	24/10/2017	BEDEL Gaetan
LOCALISATION		RESULTAT	
Sol		Amiante non détecté	

EMPLACEMENT



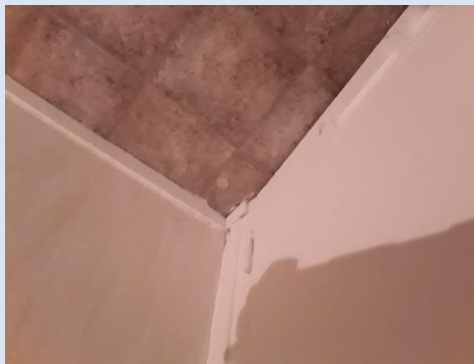
PRELEVEMENT : 27LAG0001P008			
NOM DU CLIENT	NUMERO DU DOSSIER		PIECE OU LOCAL
OPH77	27LAG0001 24/10/2017		Chambre 2
ELEMENT	DESCRIPTIF DU LABORATOIRE	DATE DE PRELEVEMENT	NOM DE L'OPERATEUR
Revêtement de sols	Dalle dure cassante noire, colle bitumineuse noire	24/10/2017	BEDEL Gaetan
LOCALISATION		RESULTAT	
Sols		Amiante Chrysotile	

EMPLACEMENT



PRELEVEMENT : 27LAG0001P009			
NOM DU CLIENT	NUMERO DU DOSSIER		PIECE OU LOCAL
OPH77	27LAG0001 24/10/2017		Séjour
ELEMENT	DESCRIPTIF DU LABORATOIRE	DATE DE PRELEVEMENT	NOM DE L'OPERATEUR
Revêtement souple	Colle jaune, dalle dure cassante noire, colle bitumineuse noire, peinture non séparable	24/10/2017	BEDEL Gaetan
LOCALISATION		RESULTAT	
Sol		Amiante Chrysotile	

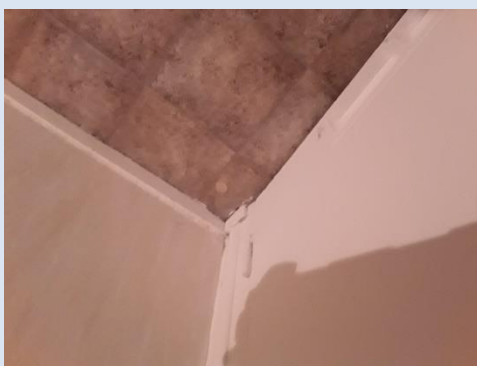
EMPLACEMENT





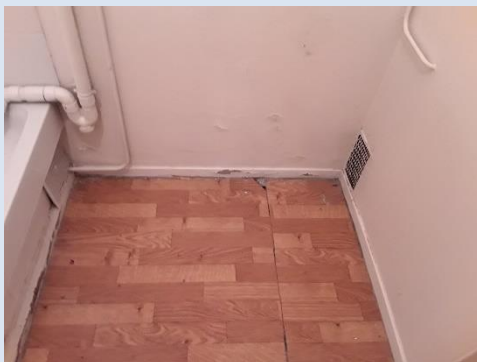
PRELEVEMENT : 27LAG0001P009			
NOM DU CLIENT	NUMERO DU DOSSIER		PIECE OU LOCAL
OPH77	27LAG0001 24/10/2017		Séjour
ELEMENT	DESCRIPTIF DU LABORATOIRE	DATE DE PRELEVEMENT	NOM DE L'OPERATEUR
Revêtement souple	Revêtement souple beige	24/10/2017	BEDEL Gaetan
LOCALISATION		RESULTAT	
Sols		Amiante non détecté	

EMPLACEMENT



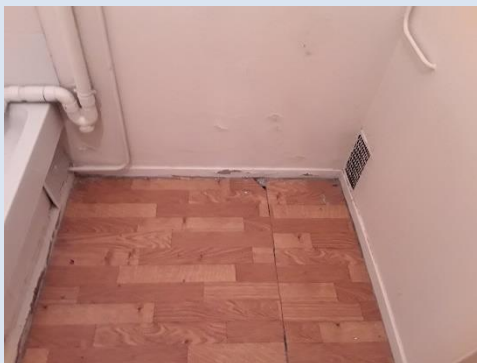
PRELEVEMENT : 27LAG0001P010			
NOM DU CLIENT	NUMERO DU DOSSIER		PIECE OU LOCAL
OPH77	27LAG0001 24/10/2017		Salle de bains
ELEMENT	DESCRIPTIF DU LABORATOIRE	DATE DE PRELEVEMENT	NOM DE L'OPERATEUR
Revêtement souple	Revêtement souple marron	24/10/2017	BEDEL Gaetan
LOCALISATION		RESULTAT	
Sol		Amiante non détecté	

EMPLACEMENT



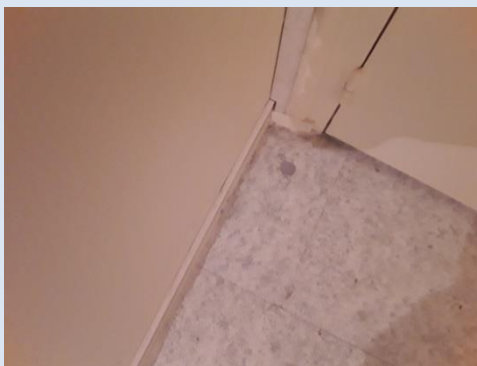
PRELEVEMENT : 27LAG0001P010			
NOM DU CLIENT	NUMERO DU DOSSIER		PIECE OU LOCAL
OPH77	27LAG0001 24/10/2017		Salle de bains
ELEMENT	DESCRIPTIF DU LABORATOIRE	DATE DE PRELEVEMENT	NOM DE L'OPERATEUR
Revêtement souple	Colle jaune colle bitumineuse noire, peinture non séparable	24/10/2017	BEDEL Gaetan
LOCALISATION		RESULTAT	
Sols		Amiante Chrysotile	

EMPLACEMENT



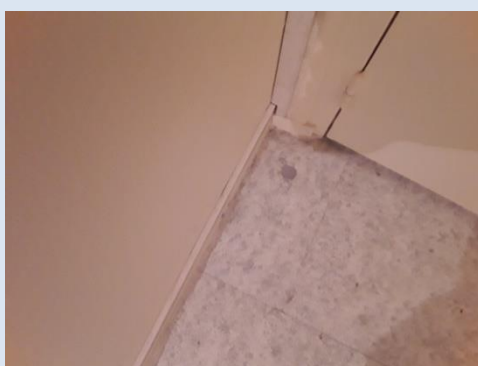
PRELEVEMENT : 27LAG0001P011			
NOM DU CLIENT	NUMERO DU DOSSIER		PIECE OU LOCAL
OPH77	27LAG0001 24/10/2017		Cuisine
ELEMENT	DESCRIPTIF DU LABORATOIRE	DATE DE PRELEVEMENT	NOM DE L'OPERATEUR
Dalle de sol	Revêtement souple gris avec couche en mousse	24/10/2017	BEDEL Gaetan
LOCALISATION		RESULTAT	
Sol		Amiante non détecté	

EMPLACEMENT



PRELEVEMENT : 27LAG0001P011			
NOM DU CLIENT	NUMERO DU DOSSIER		PIECE OU LOCAL
OPH77	27LAG0001 24/10/2017		Cuisine
ELEMENT	DESCRIPTIF DU LABORATOIRE	DATE DE PRELEVEMENT	NOM DE L'OPERATEUR
Dalle de sol	Colle jaune, ragréage gris, colle bitumineuse noire, peinture non séparable	24/10/2017	BEDEL Gaetan
LOCALISATION		RESULTAT	
Sols		Amiante Chrysotile	

EMPLACEMENT



PRELEVEMENT : 27LAG0001P012			
NOM DU CLIENT	NUMERO DU DOSSIER		PIECE OU LOCAL
OPH77	27LAG0001 24/10/2017		Cuisine
ELEMENT	DESCRIPTIF DU LABORATOIRE	DATE DE PRELEVEMENT	NOM DE L'OPERATEUR
Faïence 1	Colle beige, carrelage	24/10/2017	BEDEL Gaetan
LOCALISATION		RESULTAT	
Mur C		Amiante non détecté	

EMPLACEMENT



PRELEVEMENT : 27LAG0001P013			
NOM DU CLIENT	NUMERO DU DOSSIER		PIECE OU LOCAL
OPH77	27LAG0001 24/10/2017		Cuisine
ELEMENT	DESCRIPTIF DU LABORATOIRE	DATE DE PRELEVEMENT	NOM DE L'OPERATEUR
Faïence 2	Colle beige, peinture non séparable, carrelage	24/10/2017	BEDDEL Gaetan
LOCALISATION		RESULTAT	
Mur B		Amiante non détecté	

EMPLACEMENT



## ANNEXE 3 – PROCES VERBAUX D'ANALYSES



Parc Edonia - Bât. R - Rue de la Terre Adélie - CS n° 66862  
35768 SAINT-GREGOIRE CEDEX  
Tél : 02.99.35.41.41  
Fax : 02.99.35.41.42  
www.itga.fr



L'accréditation du COFRAC atteste de la compétence des laboratoires pour les seuls essais couverts par l'accréditation qui sont identifiés par le symbole :

### RAPPORT D'ESSAI N° IT071710-46130 EN DATE DU 30/10/2017 RECHERCHE ET IDENTIFICATION D'AMIANTE SUR UN PRELEVEMENT DE MATERIAU

Ce rapport d'essai ne concerne que les échantillons soumis à l'analyse.

**Client :**

EXPERT HABITAT & INDUSTRIE INGENIERIE (COMPTE  
MATERIAUX)  
21 route d'Albert  
62450 AVESNES LES BAPAUME

**Prélèvement :**

Commande ITGA : IT0717-102399  
Echantillon ITGA : IT071710-46130  
Reçu au laboratoire le : 26/10/2017

**Réf. Client :**

Commande	27LAG0001--01
Dossier client	27LAG0001--01 - 9 RUE P. VIGNY - LGT 1 77160 PROVINS
Echantillon	27LAG0001P001 / LOGEMENTS COLLECTIFS - - - / Salle de bains Mur B Enduit Peinture béton
Description ITGA	Enduit plâtreux blanc en vrac / Peintures multiples

**Préparation :**

Effectuée de façon à être représentative de l'échantillon

- pour une analyse au Microscope Electronique à Transmission Analytique (META) ; broyage mécanique, récupération de poussières sur grille de microscope électronique (méthode interne IT 085 ou IT 286)

**Technique Analytique :**

- Microscope Electronique à Transmission Analytique (parties pertinentes de la norme NF X 43-050)

**Résultat :**

Fraction Analysée	Technique analytique et date d'analyse	Résultat	Type d'amiante	Nb de préparations
▶ Enduit plâtreux blanc en vrac + peintures multiples non séparable	META le 30/10/2017	Amiante non détecté	---	2

Validé par : Fabien HADO - Analyste

La reproduction de ce rapport d'essai n'est autorisée que sous sa forme intégrale ; ce rapport ne doit pas être reproduit partiellement sans l'approbation du laboratoire.  
Sauf demande particulière et écrite du client, les échantillons sont conservés pendant 6 mois et les rapports pendant 2 ans.

DTA 164 rev 12

Page 1 / 1



Parc Edonia - Bât. R - Rue de la Terre Adélie - CS n° 66862  
35768 SAINT-GREGOIRE CEDEX  
Tél : 02.99.35.41.41  
Fax : 02.99.35.41.42  
www.itga.fr



L'accréditation du COFRAC atteste de la compétence des laboratoires pour les seuls essais couverts par l'accréditation qui sont identifiés par le symbole :

**RAPPORT D'ESSAI N° IT071710-46131 EN DATE DU 30/10/2017**  
**RECHERCHE ET IDENTIFICATION D'AMIANTE SUR UN PRELEVEMENT DE MATERIAU**

Ce rapport d'essai ne concerne que les échantillons soumis à l'analyse.

**Client :**

EXPERT HABITAT & INDUSTRIE INGENIERIE (COMPTE  
MATERIAUX)  
21 route d'Albert  
62450 AVESNES LES BAPAUME

**Prélèvement :**

Commande ITGA : IT0717-102399  
Echantillon ITGA : IT071710-46131  
Reçu au laboratoire le : 26/10/2017

**Réf. Client :**

Commande	27LAG0001--01
Dossier client	27LAG0001--01 - 9 RUE P. VIGNY - LGT 1 77160 PROVINS
Echantillon	27LAG0001P002 / LOGEMENTS COLLECTIFS - - - / Cuisine Mur A Enduit Peinture
Description ITGA	Enduit plâtreux blanc en vrac / Peinture / Matériau beige en faible quantité

**Préparation :**

Effectuée de façon à être représentative de l'échantillon

- pour une analyse au Microscope Electronique à Transmission Analytique (META) : broyage mécanique, récupération de poussières sur grille de microscope électronique (méthode interne IT 085 ou IT 286)

**Technique Analytique :**

- Microscope Electronique à Transmission Analytique (parties pertinentes de la norme NF X 43-050)

**Résultat :**

Fraction Analysée	Technique analytique et date d'analyse	Résultat	Type d'amiante	Nb de préparations
▶ Enduit plâtreux blanc en vrac + peinture non séparable + matériau beige en faible quantité non séparable	META le 30/10/2017	Présence de fibres d'amiante	Chrysotile	1

Validé par : Fabien HADO - Analyste

La reproduction de ce rapport d'essai n'est autorisée que sous sa forme intégrale : ce rapport ne doit pas être reproduit partiellement sans l'approbation du laboratoire.  
Sauf demande particulière et écrite du client, les échantillons sont conservés pendant 6 mois et les rapports pendant 2 ans.

DTA 164 rev 12

Page 1 / 1



Parc Edonia - Bât. R - Rue de la Terre Adélie - CS n° 66862  
35768 SAINT-GREGOIRE CEDEX  
Tél : 02.99.35.41.41  
Fax : 02.99.35.41.42  
www.itga.fr



L'accréditation du COFRAC atteste de la compétence des laboratoires pour les seuls essais couverts par l'accréditation qui sont identifiés par le symbole :

**RAPPORT D'ESSAI N° IT071710-46132 EN DATE DU 30/10/2017**  
**RECHERCHE ET IDENTIFICATION D'AMIANTE SUR UN PRELEVEMENT DE MATERIAU**

Ce rapport d'essai ne concerne que les échantillons soumis à l'analyse.

**Client :**

EXPERT HABITAT & INDUSTRIE INGENIERIE (COMPTE  
MATERIAUX)  
21 route d'Albert  
62450 AVESNES LES BAPAUME

**Prélèvement :**

Commande ITGA : IT0717-102399  
Echantillon ITGA : IT071710-46132  
Reçu au laboratoire le : 26/10/2017

**Réf. Client :**

Commande	27LAG0001--01
Dossier client	27LAG0001--01 - 9 RUE P. VIGNY - LGT 1 77160 PROVINS
Echantillon	27LAG0001P003 / LOGEMENTS COLLECTIFS - - - / WC Plafond Enduit Peinture béton
Description ITGA	Enduit plâtreux beige en vrac / Peintures multiples

**Préparation :**

Effectuée de façon à être représentative de l'échantillon

- pour une analyse au Microscope Electronique à Transmission Analytique (META) : broyage mécanique, récupération de poussières sur grille de microscope électronique (méthode interne IT 085 ou IT 286)

**Technique Analytique :**

- Microscope Electronique à Transmission Analytique (parties pertinentes de la norme NF X 43-050)

**Résultat :**

Fraction Analysée	Technique analytique et date d'analyse	Résultat	Type d'amiante	Nb de préparations
▶ Enduit plâtreux beige en vrac + peintures multiples non séparable	META le 30/10/2017	Amiante non détecté	---	1

Validé par : Fabien HADO - Analyste

La reproduction de ce rapport d'essai n'est autorisée que sous sa forme intégrale ; ce rapport ne doit pas être reproduit partiellement sans l'approbation du laboratoire.  
Sauf demande particulière et écrite du client, les échantillons sont conservés pendant 6 mois et les rapports pendant 2 ans.

DTA 164 rev 12

Page 1 / 1



Parc Edonia - Bât. R - Rue de la Terre Adélie - CS n° 66862  
35768 SAINT-GREGOIRE CEDEX  
Tél : 02.99.35.41.41  
Fax : 02.99.35.41.42  
www.itga.fr



L'accréditation du COFRAC atteste de la compétence des laboratoires pour les seuls essais couverts par l'accréditation qui sont identifiés par le symbole :

**RAPPORT D'ESSAI N° IT071710-46133 EN DATE DU 30/10/2017**  
**RECHERCHE ET IDENTIFICATION D'AMIANTE SUR UN PRELEVEMENT DE MATERIAU**

Ce rapport d'essai ne concerne que les échantillons soumis à l'analyse.

**Client :**

EXPERT HABITAT & INDUSTRIE INGENIERIE (COMPTE  
MATERIAUX)  
21 route d'Albert  
62450 AVESNES LES BAPAUME

**Prélèvement :**

Commande ITGA : IT0717-102399  
Echantillon ITGA : IT071710-46133  
Reçu au laboratoire le : 26/10/2017

**Réf. Client :**

Commande	27LAG0001--01
Dossier client	27LAG0001--01 - 9 RUE P. VIGNY - LGT 1 77160 PROVINS
Echantillon	27LAG0001P004 / LOGEMENTS COLLECTIFS - - - / Séjour Mur B Enduit Peinture béton
Description ITGA	Enduit plâtreux blanc en vrac / Peintures multiples / Papier en faible quantité

**Préparation :**

Effectuée de façon à être représentative de l'échantillon

- pour une analyse au Microscope Electronique à Transmission Analytique (META) : broyage mécanique, récupération de poussières sur grille de microscope électronique (méthode interne IT 085 ou IT 286)

**Technique Analytique :**

- Microscope Electronique à Transmission Analytique (parties pertinentes de la norme NF X 43-050)

**Résultat :**

Fraction Analysée	Technique analytique et date d'analyse	Résultat	Type d'amiante	Nb de préparations
▶ Enduit plâtreux blanc en vrac + peintures multiples non séparable + papier en faible quantité non séparable	META le 30/10/2017	Présence de fibres d'amiante	Chrysotile	1

Validé par : Fabien HADO - Analyste

La reproduction de ce rapport d'essai n'est autorisée que sous sa forme intégrale ; ce rapport ne doit pas être reproduit partiellement sans l'approbation du laboratoire.  
Sauf demande particulière et écrite du client, les échantillons sont conservés pendant 6 mois et les rapports pendant 2 ans.

DTA 164 rev 12

Page 1 / 1





Parc Edonia - Bât. R - Rue de la Terre Adélie - CS n° 66862  
35768 SAINT-GREGOIRE CEDEX  
Tél : 02.99.35.41.41  
Fax : 02.99.35.41.42  
www.itga.fr



L'accréditation du COFRAC atteste de la compétence des laboratoires pour les seuls essais couverts par l'accréditation qui sont identifiés par le symbole :

**RAPPORT D'ESSAI N° IT071710-46134 EN DATE DU 30/10/2017**  
**RECHERCHE ET IDENTIFICATION D'AMIANTE SUR UN PRELEVEMENT DE MATERIAU**

Ce rapport d'essai ne concerne que les échantillons soumis à l'analyse.

**Client :**

EXPERT HABITAT & INDUSTRIE INGENIERIE (COMPTE  
MATERIAUX)  
21 route d'Albert  
62450 AVESNES LES BAPAUME

**Prélèvement :**

Commande ITGA : IT0717-102399  
Echantillon ITGA : IT071710-46134  
Reçu au laboratoire le : 26/10/2017

**Réf. Client :**

Commande	27LAG0001--01
Dossier client	27LAG0001--01 - 9 RUE P. VIGNY - LGT 1 77160 PROVINS
Echantillon	27LAG0001P005 / LOGEMENTS COLLECTIFS - - - / Chambre 1 Mur C Enduit Peinture
Description ITGA	Enduit plâtreux blanc en vrac / Peinture / Papier

**Préparation :**

Effectuée de façon à être représentative de l'échantillon

- pour une analyse au Microscope Electronique à Transmission Analytique (META) : broyage mécanique, récupération de poussières sur grille de microscope électronique (méthode interne IT 085 ou IT 286)

**Technique Analytique :**

- Microscope Electronique à Transmission Analytique (parties pertinentes de la norme NF X 43-050)

**Résultat :**

Fraction Analyisée	Technique analytique et date d'analyse	Résultat	Type d'amiante	Nb de préparations
▶ Enduit plâtreux blanc en vrac + peinture non séparable + papier non séparable	META le 30/10/2017	Présence de fibres d'amiante	Chrysotile	1

Validé par : Fabien HADO - Analyste

La reproduction de ce rapport d'essai n'est autorisée que sous sa forme intégrale ; ce rapport ne doit pas être reproduit partiellement sans l'approbation du laboratoire.  
Sauf demande particulière et écrite du client, les échantillons sont conservés pendant 6 mois et les rapports pendant 2 ans.

DTA 164 rev 12

Page 1 / 1



Parc Edonia - Bât. R - Rue de la Terre Adélie - CS n° 66862  
35768 SAINT-GREGOIRE CEDEX  
Tél : 02.99.35.41.41  
Fax : 02.99.35.41.42  
www.itga.fr



L'accréditation du COFRAC atteste de la compétence des laboratoires pour les seuls essais couverts par l'accréditation qui sont identifiés par le symbole :

**RAPPORT D'ESSAI N° IT071710-46135 EN DATE DU 30/10/2017**  
**RECHERCHE ET IDENTIFICATION D'AMIANTE SUR UN PRELEVEMENT DE MATERIAU**

Ce rapport d'essai ne concerne que les échantillons soumis à l'analyse.

**Client :**

EXPERT HABITAT & INDUSTRIE INGENIERIE (COMPTE  
MATERIAUX)  
21 route d'Albert  
62450 AVESNES LES BAPAUME

**Prélèvement :**

Commande ITGA : IT0717-102399  
Echantillon ITGA : IT071710-46135  
Reçu au laboratoire le : 26/10/2017

**Réf. Client :**

Commande	27LAG0001--01
Dossier client	27LAG0001--01 - 9 RUE P. VIGNY - LGT 1 77160 PROVINS
Echantillon	27LAG0001P006 / LOGEMENTS COLLECTIFS - - - / Entrée Plafond Enduit Peinture béton
Description ITGA	Enduit plâtreux blanc en vrac / Peintures multiples en faible quantité

**Préparation :**

Effectuée de façon à être représentative de l'échantillon

- pour une analyse au Microscope Electronique à Transmission Analytique (META) : broyage mécanique, récupération de poussières sur grille de microscope électronique (méthode interne IT 085 ou IT 286)

**Technique Analytique :**

- Microscope Electronique à Transmission Analytique (parties pertinentes de la norme NF X 43-050)

**Résultat :**

Fraction Analysée	Technique analytique et date d'analyse	Résultat	Type d'amiante	Nb de préparations
▶ Enduit plâtreux blanc en vrac + peintures multiples en faible quantité non séparable	META le 30/10/2017	Présence de fibres d'amiante	Chrysotile	1

Validé par : Fabien HADO - Analyste

La reproduction de ce rapport d'essai n'est autorisée que sous sa forme intégrale ; ce rapport ne doit pas être reproduit partiellement sans l'approbation du laboratoire. Sauf demande particulière et écrite du client, les échantillons sont conservés pendant 6 mois et les rapports pendant 2 ans.

DTA 164 rev 12

Page 1 / 1



Parc Edonia - Bât. R - Rue de la Terre Adélie - CS n° 66862  
35768 SAINT-GREGOIRE CEDEX  
Tél : 02.99.35.41.41  
Fax : 02.99.35.41.42  
www.itga.fr



L'accréditation du COFRAC atteste de la compétence des laboratoires pour les seuls essais couverts par l'accréditation qui sont identifiés par le symbole : ▶

**RAPPORT D'ESSAI N° IT071710-46136 EN DATE DU 30/10/2017**  
**RECHERCHE ET IDENTIFICATION D'AMIANTE SUR UN PRELEVEMENT DE MATERIAU**

Ce rapport d'essai ne concerne que les échantillons soumis à l'analyse.

**Client :**

EXPERT HABITAT & INDUSTRIE INGENIERIE (COMPTE  
MATERIAUX)  
21 route d'Albert  
62450 AVESNES LES BAPAUME

**Prélèvement :**

Commande ITGA : IT0717-102399  
Echantillon ITGA : IT071710-46136  
Reçu au laboratoire le : 26/10/2017

**Réf. Client :**

Commande	27LAG0001--01
Dossier client	27LAG0001--01 - 9 RUE P. VIGNY - LGT 1 77160 PROVINS
Echantillon	27LAG0001P007 / LOGEMENTS COLLECTIFS - - - / Chambre 1 Sol Revêtement souple
Description ITGA	Revêtement souple beige / Dalle dure cassante noire / Colle bitumineuse noire en faible quantité

**Préparation :**

Effectuée de façon à être représentative de l'échantillon

- pour une analyse au Microscope Optique à Lumière Polarisée (MOLP) : pas de traitement thermique ou mécanique
- pour une analyse au Microscope Electronique à Transmission Analytique (META) : broyage mécanique, récupération de poussières sur grille de microscope électronique (méthode interne IT 085 ou IT 286)

**Technique Analytique :**

- Microscope Optique à Lumière Polarisée (méthode guide HSG 248 - appendice 2)
- Microscope Electronique à Transmission Analytique (parties pertinentes de la norme NF X 43-050)

**Résultat :**

Fraction Analysée	Technique analytique et date d'analyse	Résultat	Type d'amiante	Nb de préparations
▶ Revêtement souple beige	META le 30/10/2017	Amiante non détecté	---	1
▶ Dalle dure cassante noire	META le 30/10/2017	Présence de fibres d'amiante	Chrysotile	1
▶ Colle bitumineuse noire en faible quantité	MOLP le 27/10/2017	Présence de fibres d'amiante	Chrysotile	2

Validé par : Fabien HADO - Analyste

La reproduction de ce rapport d'essai n'est autorisée que sous sa forme intégrale ; ce rapport ne doit pas être reproduit partiellement sans l'approbation du laboratoire.  
Sauf demande particulière et écrite du client, les échantillons sont conservés pendant 6 mois et les rapports pendant 2 ans.

DTA 164 rev 12

Page 1 / 1



Parc Edonia - Bât. R - Rue de la Terre Adélie - CS n° 66862  
35768 SAINT-GREGOIRE CEDEX  
Tél : 02.99.35.41.41  
Fax : 02.99.35.41.42  
www.itga.fr



L'accréditation du COFRAC atteste de la compétence des laboratoires pour les seuls essais couverts par l'accréditation qui sont identifiés par le symbole : ▶

**RAPPORT D'ESSAI N° IT071710-46137 EN DATE DU 30/10/2017**  
**RECHERCHE ET IDENTIFICATION D'AMIANTE SUR UN PRELEVEMENT DE MATERIAU**

Ce rapport d'essai ne concerne que les échantillons soumis à l'analyse.

**Client :**

EXPERT HABITAT & INDUSTRIE INGENIERIE (COMPTE  
MATERIAUX)  
21 route d'Albert  
62450 AVESNES LES BAPAUME

**Prélèvement :**

Commande ITGA : IT0717-102399  
Echantillon ITGA : IT071710-46137  
Reçu au laboratoire le : 26/10/2017

**Réf. Client :**

Commande	27LAG0001--01
Dossier client	27LAG0001--01 - 9 RUE P. VIGNY - LGT 1 77160 PROVINS
Echantillon	27LAG0001P008 / LOGEMENTS COLLECTIFS - - - / Chambre 2 Sol Revêtement souple
Description ITGA	Revêtement souple beige / Dalle dure cassante noire / Colle bitumineuse noire en faible quantité

**Préparation :**

Effectuée de façon à être représentative de l'échantillon

- pour une analyse au Microscope Optique à Lumière Polarisée (MOLP) : pas de traitement thermique ou mécanique
- pour une analyse au Microscope Electronique à Transmission Analytique (META) : broyage mécanique, récupération de poussières sur grille de microscope électronique (méthode interne IT 085 ou IT 286)

**Technique Analytique :**

- Microscope Optique à Lumière Polarisée (méthode guide HSG 248 - appendice 2)
- Microscope Electronique à Transmission Analytique (parties pertinentes de la norme NF X 43-050)

**Résultat :**

Fraction Analysée	Technique analytique et date d'analyse	Résultat	Type d'amiante	Nb de préparations
▶ Revêtement souple beige	META le 30/10/2017	Amiante non détecté	---	1
▶ Dalle dure cassante noire	META le 30/10/2017	Présence de fibres d'amiante	Chrysotile	1
▶ Colle bitumineuse noire en faible quantité	MOLP le 27/10/2017	Présence de fibres d'amiante	Chrysotile	2

Validé par : Fabien HADO - Analyste

La reproduction de ce rapport d'essai n'est autorisée que sous sa forme intégrale ; ce rapport ne doit pas être reproduit partiellement sans l'approbation du laboratoire.  
Sauf demande particulière et écrite du client, les échantillons sont conservés pendant 6 mois et les rapports pendant 2 ans.

DTA 164 rev 12

Page 1 / 1



Parc Edonia - Bât. R - Rue de la Terre Adélie - CS n° 66862  
35768 SAINT-GREGOIRE CEDEX  
Tél : 02.99.35.41.41  
Fax : 02.99.35.41.42  
www.itga.fr



L'accréditation du COFRAC atteste de la compétence des laboratoires pour les seuls essais couverts par l'accréditation qui sont identifiés par le symbole : ▶

**RAPPORT D'ESSAI N° IT071710-46138 EN DATE DU 30/10/2017**  
**RECHERCHE ET IDENTIFICATION D'AMIANTE SUR UN PRELEVEMENT DE MATERIAU**

Ce rapport d'essai ne concerne que les échantillons soumis à l'analyse.

**Client :**

EXPERT HABITAT & INDUSTRIE INGENIERIE (COMPTE  
MATERIAUX)  
21 route d'Albert  
62450 AVESNES LES BAPAUME

**Prélèvement :**

Commande ITGA : IT0717-102399  
Echantillon ITGA : IT071710-46138  
Reçu au laboratoire le : 26/10/2017

**Réf. Client :**

Commande	27LAG0001--01
Dossier client	27LAG0001--01 - 9 RUE P. VIGNY - LGT 1 77160 PROVINS
Echantillon	27LAG0001P009 / LOGEMENTS COLLECTIFS - - - / Séjour Sol Revêtement souple
Description ITGA	Revêtement souple beige / Colle polymère jaune / Dalle dure cassante noire / Colle bitumineuse noire en faible quantité / Peinture en faible quantité

**Préparation :**

Effectuée de façon à être représentative de l'échantillon

- pour une analyse au Microscope Optique à Lumière Polarisée (MOLP) : pas de traitement thermique ou mécanique
- pour une analyse au Microscope Electronique à Transmission Analytique (META) : broyage mécanique, récupération de poussières sur grille de microscope électronique (méthode interne IT 085 ou IT 286)

**Technique Analytique :**

- Microscope Optique à Lumière Polarisée (méthode guide HSG 248 - appendice 2)
- Microscope Electronique à Transmission Analytique (parties pertinentes de la norme NF X 43-050)

**Résultat :**

Fraction Analysée	Technique analytique et date d'analyse	Résultat	Type d'amiante	Nb de préparations
▶ Revêtement souple beige	META le 30/10/2017	Amiante non détecté	---	1
▶ Colle polymère jaune non séparable + dalle dure cassante noire	META le 30/10/2017	Présence de fibres d'amiante	Chrysotile	1
▶ Colle bitumineuse noire en faible quantité + peinture en faible quantité non séparable	MOLP le 27/10/2017	Présence de fibres d'amiante	Chrysotile	2

Validé par : Fabien HADO - Analyste

La reproduction de ce rapport d'essai n'est autorisée que sous sa forme intégrale ; ce rapport ne doit pas être reproduit partiellement sans l'approbation du laboratoire.  
Sauf demande particulière et écrite du client, les échantillons sont conservés pendant 6 mois et les rapports pendant 2 ans.

DTA 164 rev 12

Page 1 / 1



Parc Edonia - Bât. R - Rue de la Terre Adélie - CS n° 66862  
35768 SAINT-GREGOIRE CEDEX  
Tél : 02.99.35.41.41  
Fax : 02.99.35.41.42  
www.itga.fr



L'accréditation du COFRAC atteste de la compétence des laboratoires pour les seuls essais couverts par l'accréditation qui sont identifiés par le symbole :

**RAPPORT D'ESSAI N° IT071710-46139 EN DATE DU 30/10/2017**  
**RECHERCHE ET IDENTIFICATION D'AMIANTE SUR UN PRELEVEMENT DE MATERIAU**

Ce rapport d'essai ne concerne que les échantillons soumis à l'analyse.

**Client :**

EXPERT HABITAT & INDUSTRIE INGENIERIE (COMPTE  
MATERIAUX)  
21 route d'Albert  
62450 AVESNES LES BAPAUME

**Prélèvement :**

Commande ITGA : IT0717-102399  
Echantillon ITGA : IT071710-46139  
Reçu au laboratoire le : 26/10/2017

**Réf. Client :**

Commande	27LAG0001--01
Dossier client	27LAG0001--01 - 9 RUE P. VIGNY - LGT 1 77160 PROVINS
Echantillon	27LAG0001P010 / LOGEMENTS COLLECTIFS - - - / Salle de bains Sol Revêtement souple
Description ITGA	Revêtement souple marron / Colle polymère jaune / Colle bitumineuse noire / Peinture en faible quantité

**Préparation :**

Effectuée de façon à être représentative de l'échantillon

- pour une analyse au Microscope Optique à Lumière Polarisée (MOLP) : pas de traitement thermique ou mécanique
- pour une analyse au Microscope Electronique à Transmission Analytique (META) : broyage mécanique, récupération de poussières sur grille de microscope électronique (méthode interne IT 085 ou IT 286)

**Technique Analytique :**

- Microscope Optique à Lumière Polarisée (méthode guide HSG 248 - appendice 2)
- Microscope Electronique à Transmission Analytique (parties pertinentes de la norme NF X 43-050)

**Résultat :**

Fraction Analysée	Technique analytique et date d'analyse	Résultat	Type d'amiante	Nb de préparations
▶ Revêtement souple marron	META le 30/10/2017	Amiante non détecté	---	1
▶ Colle polymère jaune non séparable + colle bitumineuse noire + peinture en faible quantité non séparable	MOLP le 27/10/2017	Présence de fibres d'amiante	Chrysotile	2

Validé par : Fabien HADO - Analyste

La reproduction de ce rapport d'essai n'est autorisée que sous sa forme intégrale ; ce rapport ne doit pas être reproduit partiellement sans l'approbation du laboratoire.  
Sauf demande particulière et écrite du client, les échantillons sont conservés pendant 6 mois et les rapports pendant 2 ans.

DTA 164 rev 12

Page 1 / 1



Parc Edonia - Bât. R - Rue de la Terre Adélie - CS n° 66862  
35768 SAINT-GREGOIRE CEDEX  
Tél : 02.99.35.41.41  
Fax : 02.99.35.41.42  
www.itga.fr



L'accréditation du COFRAC atteste de la compétence des laboratoires pour les seuls essais couverts par l'accréditation qui sont identifiés par le symbole : ▶

**RAPPORT D'ESSAI N° IT071710-46140 EN DATE DU 30/10/2017**  
**RECHERCHE ET IDENTIFICATION D'AMIANTE SUR UN PRELEVEMENT DE MATERIAU**

Ce rapport d'essai ne concerne que les échantillons soumis à l'analyse.

**Client :**

EXPERT HABITAT & INDUSTRIE INGENIERIE (COMPTE  
MATERIAUX)  
21 route d'Albert  
62450 AVESNES LES BAPAUME

**Prélèvement :**

Commande ITGA : IT0717-102399  
Echantillon ITGA : IT071710-46140  
Reçu au laboratoire le : 26/10/2017

**Réf. Client :**

Commande	27LAG0001--01
Dossier client	27LAG0001--01 - 9 RUE P. VIGNY - LGT 1 77160 PROVINS
Echantillon	27LAG0001P011 / LOGEMENTS COLLECTIFS - - - / Cuisine Sol Dalle de sol
Description ITGA	Revêtement souple gris avec couche en mousse / Colle polymère jaune / Ragréage gris en faible quantité / Colle bitumineuse noire / Peinture

**Préparation :**

Effectuée de façon à être représentative de l'échantillon

- pour une analyse au Microscope Optique à Lumière Polarisée (MOLP) : pas de traitement thermique ou mécanique
- pour une analyse au Microscope Electronique à Transmission Analytique (META) : broyage mécanique, récupération de poussières sur grille de microscope électronique (méthode interne IT 085 ou IT 286)

**Technique Analytique :**

- Microscope Optique à Lumière Polarisée (méthode guide HSG 248 - appendice 2)
- Microscope Electronique à Transmission Analytique (parties pertinentes de la norme NF X 43-050)

**Résultat :**

Fraction Analysée	Technique analytique et date d'analyse	Résultat	Type d'amiante	Nb de préparations
▶ Revêtement souple gris avec couche en mousse	META le 30/10/2017	Amlante non détecté	---	1
▶ Colle polymère jaune non séparable + ragréage gris en faible quantité non séparable + colle bitumineuse noire + peinture non séparable	MOLP le 27/10/2017	Présence de fibres d'amiante	Chrysotile	2

Validé par : Fabien HADO - Analyste

La reproduction de ce rapport d'essai n'est autorisée que sous sa forme intégrale ; ce rapport ne doit pas être reproduit partiellement sans l'approbation du laboratoire.  
Sauf demande particulière et écrite du client, les échantillons sont conservés pendant 6 mois et les rapports pendant 2 ans.

DTA 164 rev 12

Page 1 / 1



Parc Edonia - Bât. R - Rue de la Terre Adélie - CS n° 66862  
35768 SAINT-GREGOIRE CEDEX  
Tél : 02.99.35.41.41  
Fax : 02.99.35.41.42  
www.itga.fr



L'accréditation du COFRAC atteste de la compétence des laboratoires pour les seuls essais couverts par l'accréditation qui sont identifiés par le symbole :

**RAPPORT D'ESSAI N° IT071710-46141 EN DATE DU 30/10/2017**  
**RECHERCHE ET IDENTIFICATION D'AMIANTE SUR UN PRELEVEMENT DE MATERIAU**

Ce rapport d'essai ne concerne que les échantillons soumis à l'analyse.

**Client :**

EXPERT HABITAT & INDUSTRIE INGENIERIE (COMPTE  
MATERIAUX)  
21 route d'Albert  
62450 AVESNES LES BAPAUME

**Prélèvement :**

Commande ITGA : IT0717-102399  
Echantillon ITGA : IT071710-46141  
Reçu au laboratoire le : 26/10/2017

**Réf. Client :**

Commande	27LAG0001--01
Dossier client	27LAG0001--01 - 9 RUE P. VIGNY - LGT 1 77160 PROVINS
Echantillon	27LAG0001P012 / LOGEMENTS COLLECTIFS - - - / Cuisine Mur C. Faïence 1
Description ITGA	Colle beige / Matériau gris en faible quantité / Carrelage

**Préparation :**

Effectuée de façon à être représentative de l'échantillon

- pour une analyse au Microscope Electronique à Transmission Analytique (META) : broyage mécanique, récupération de poussières sur grille de microscope électronique (méthode interne IT 085 ou IT 286)

**Technique Analytique :**

- Microscope Electronique à Transmission Analytique (parties pertinentes de la norme NF X 43-050)

**Résultat :**

Fraction Analysée	Technique analytique et date d'analyse	Résultat	Type d'amiante	Nb de préparations
▶ Colle beige + matériau gris en faible quantité non séparable + carrelage	META le 30/10/2017	Amiante non détecté	---	1

Validé par : Fabien HADO - Analyste

La reproduction de ce rapport d'essai n'est autorisée que sous sa forme intégrale : ce rapport ne doit pas être reproduit partiellement sans l'approbation du laboratoire.  
Sauf demande particulière et écrite du client, les échantillons sont conservés pendant 6 mois et les rapports pendant 2 ans.

DTA 164 rev 12

Page 1 / 1





Parc Edonia - Bât. R - Rue de la Terre Adélie - CS n° 66862  
35768 SAINT-GREGOIRE CEDEX  
Tél : 02.99.35.41.41  
Fax : 02.99.35.41.42  
www.itga.fr



L'accréditation du COFRAC atteste de la compétence des laboratoires pour les seuls essais couverts par l'accréditation qui sont identifiés par le symbole :

**RAPPORT D'ESSAI N° IT071710-46142 EN DATE DU 30/10/2017**  
**RECHERCHE ET IDENTIFICATION D'AMIANTE SUR UN PRELEVEMENT DE MATERIAU**

Ce rapport d'essai ne concerne que les échantillons soumis à l'analyse.

**Client :**

EXPERT HABITAT & INDUSTRIE INGENIERIE (COMPTE  
MATERIAUX)  
21 route d'Albert  
62450 AVESNES LES BAPAUME

**Prélèvement :**

Commande ITGA : IT0717-102399  
Echantillon ITGA : IT071710-46142  
Reçu au laboratoire le : 26/10/2017

**Réf. Client :**

Commande	27LAG0001--01
Dossier client	27LAG0001--01 - 9 RUE P. VIGNY - LGT 1 77160 PROVINS
Echantillon	27LAG0001P013 / LOGEMENTS COLLECTIFS - - - / Cuisine Mur B Faience 2
Description ITGA	Colle beige / Peinture / Carrelage

**Préparation :**

Effectuée de façon à être représentative de l'échantillon

- pour une analyse au Microscope Electronique à Transmission Analytique (META) ; broyage mécanique, récupération de poussières sur grille de microscope électronique (méthode interne IT 085 ou IT 286)

**Technique Analytique :**

- Microscope Electronique à Transmission Analytique (parties pertinentes de la norme NF X 43-050)

**Résultat :**

Fraction Analyisée	Technique analytique et date d'analyse	Résultat	Type d'amiante	Nb de préparations
▶ Colle beige + peinture non séparable + carrelage	META le 30/10/2017	Amiante non détecté	---	1

Validé par : Fabien HADO - Analyste

La reproduction de ce rapport d'essai n'est autorisée que sous sa forme intégrale ; ce rapport ne doit pas être reproduit partiellement sans l'approbation du laboratoire.  
Sauf demande particulière et écrite du client, les échantillons sont conservés pendant 6 mois et les rapports pendant 2 ans.

DTA 164 rev 12

Page 1 / 1

ATTESTATION(S)



ALLIANZ IARD  
Direction Opérations Entreprises  
Case courrier B 10 33  
5C Esplanade Charles de Gaulle  
33081 BORDEAUX CEDEX

**ALLIANZ RESPONSABILITE CIVILE DES ENTREPRISES DE SERVICE**

La société ALLIANZ IARD certifie que :

EXPERT HABITAT INGENIERIE  
21 ROUTE D ALBERT  
62450 AVESNES LES BAPAUME

Est titulaire d'une police d'assurance Responsabilité civile Activités de services N°55897385 qui a pris effet le 01/01/2017.

Ce contrat, a pour objet de :

- Satisfaire aux obligations édictées par l'ordonnance n°2005 - 655 du 8 juin 2005 et son décret d'application n°2006 - 1114 du 5 septembre 2006, codifié aux articles R212-4 et L271-4 à L271-6 du code de la construction et de l'habitation, ainsi que ses textes subséquents ;
- Garantir l'assuré contre les conséquences pécuniaires de la responsabilité civile qu'il peut encourir à l'égard des tiers du fait de ses activités professionnelles déclarées aux Dispositions Particulières à savoir :
  - Le constat des Risques d'exposition au plomb
  - Diagnostic Performance Energétique (DPE)
  - Repérage d'amiante avant transaction, contrôle périodique amiante
  - Repérage d'amiante avant / après travaux et démolition
  - Dossier technique amiante
  - Repérage d'amiante sur surfaces bitumées ou enrobées
  - Diagnostic amiante parties privatives
  - Repérage de plomb avant / après travaux et démolition
  - Présence de termites et autres insectes xylophages

Le montant de la garantie Responsabilité Civile Professionnelle est de 1 300 000,00 € par sinistre et 1 500 000,00 € par année.

**Le présent document, établi par ALLIANZ, est valable jusqu'au 31/12/2017 sous réserve du paiement des cotisations. Il a pour objet d'attester l'existence d'un contrat. Il ne constitue toutefois pas une présomption d'application des garanties et ne peut engager ALLIANZ au-delà des clauses, conditions et limites du contrat auquel il se réfère. Les exceptions de garantie opposables au souscripteur le sont également aux bénéficiaires de l'indemnité (résiliation, nullité, règle proportionnelle, exclusions, déchéances, ...).**

Toute adjonction autre que le cachet et la signature du représentant de la Société est réputée non écrite.

Fait à Bordeaux, le 19/12/2016

Pour la compagnie

Allianz IARD  
Direction Opérations Entreprises  
5C Esplanade Charles de Gaulle  
33081 BORDEAUX CEDEX

## CERTIFICAT DE COMPETENCES



### Certificat de compétences Diagnostic Immobilier



N° CPDI 3869

Version 01

Je soussigné, Philippe TROYAUX, Directeur Général d'I.Cert, atteste que :  
**Monsieur Gaëtan BEDEL**

Est certifié(e) selon le référentiel I.Cert dénommé CPE DI DR 01, dispositif de certification de personnes réalisant des diagnostics immobiliers pour les missions suivantes :

Amiante **Repérage et diagnostic amiante dans les immeubles bâtis**  
Date d'effet : 22/04/2016, date d'expiration : 21/04/2021

En foi de quoi ce certificat est délivré, pour valoir et servir ce que de droit.  
Edité à Saint-Grégoire, le 23/05/2016

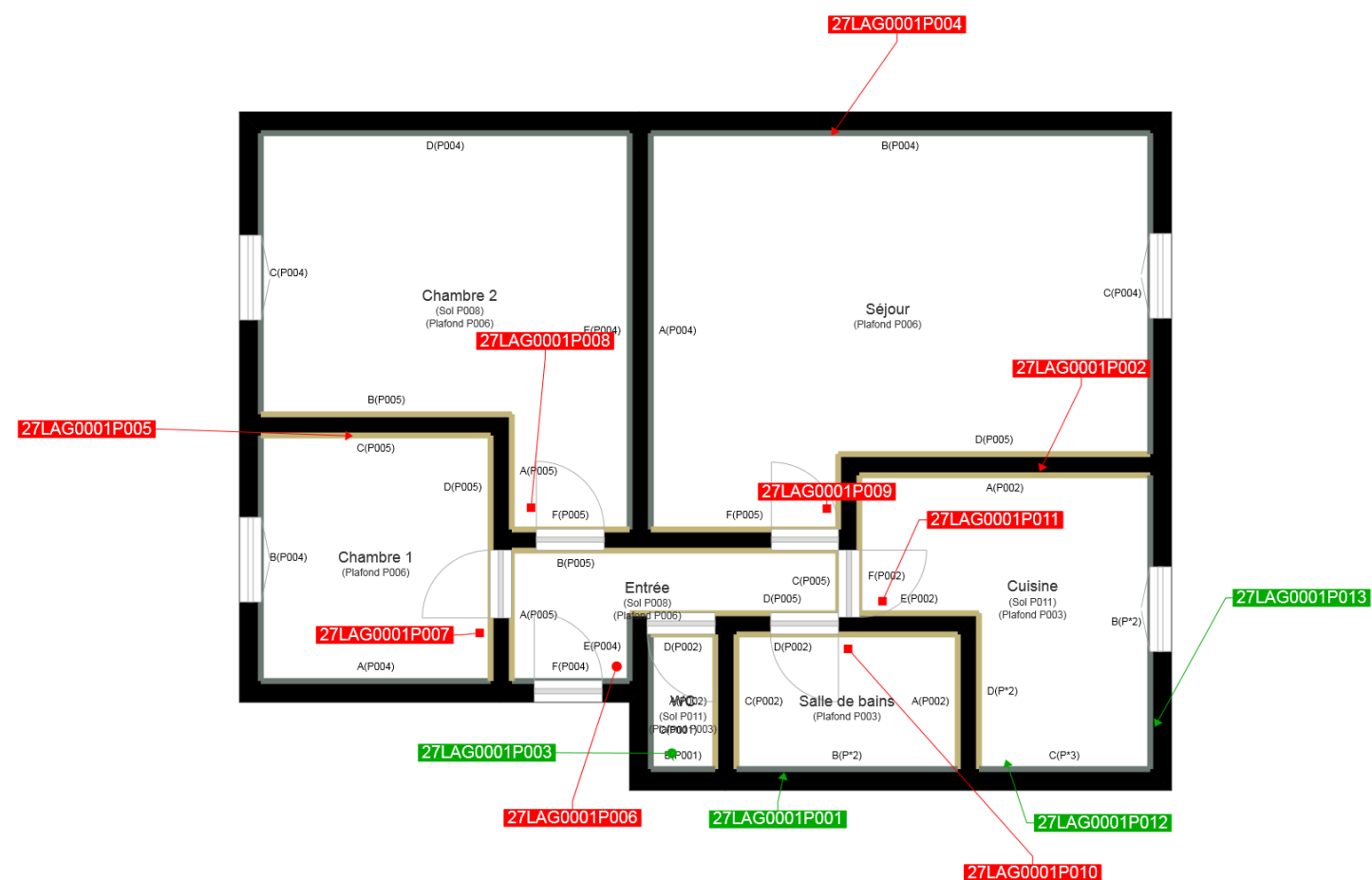
Arrêté du 6 avril 2007 définissant les critères de certification des compétences des personnes physiques réalisant l'état de l'installation intérieure de gaz modifié par les arrêtés du 15/12/2009 et du 15/12/2011. Arrêté du 16 octobre 2006 définissant les critères de certification des compétences des personnes physiques réalisant le diagnostic de performance énergétique modifié par les arrêtés du 09/12/2009 et du 13/12/2011. Arrêté du 30 octobre 2006 définissant les critères de certification des compétences des personnes physiques réalisant l'état relatif à la présence de termites dans le bâtiment modifié par les arrêtés du 14/12/2009, du 11/12/2011 et du 14/02/2012. Arrêté du 21 novembre 2006 définissant les critères de certification des compétences des personnes physiques opérateurs de repérage et de diagnostic amiante dans les immeubles bâtis. Arrêté du 21 novembre 2006 définissant les critères de certification des compétences des personnes physiques opérateurs des constats de risque d'exposition au plomb ou agréés pour réaliser des diagnostics plomb dans les immeubles d'habitation modifié par l'arrêté du 07/12/2011. Arrêté du 8 juillet 2003 définissant les critères de certification des compétences des personnes physiques réalisant l'état de l'installation intérieure d'électricité modifié par les arrêtés du 10/12/2009 et du 02/12/2011.

**I.Cert**  
Institut de Certification  
Certification de personnes  
Diagnostic Immobilier  
Portée disponible sur [www.icert.fr](http://www.icert.fr)

Parc EDONIA - Bâtiment G - Rue de la Terre Victoria - 35760 Saint-Grégoire



CPDI FR11 rév 10



- Murs périphériques / Plaques de plâtre
- Murs Bois
- Murs Brique
- Murs Béton brut
- Cloisons Plaques de plâtre
- Murs carreaux de plâtre
- Murs Béton / Enduit
- Murs porteurs et/ou mur de refend / Plaques de plâtre
- Murs périphériques / Doublage (plaque de plâtre + isolant)
- Torchis
- Murs Amiantés
- Murs Brique / Enduit
- Murs Brique plâtrière

- Prélèvements de sol amiantés
- Prélèvements de sol non amiantés
- Prélèvements de plafonds amiantés
- Prélèvements de plafonds non amiantés
- Prélèvements de murs amiantés
- Prélèvements de murs non amiantés
- X Autres types de prélèvements amiantés
- X Autres types de prélèvements non amiantés